

niro



1920-2020

100
JAHRE
FRIEDRICH MÜNCH

SCHUTZHANDSCHUHE
HAUPTKATALOG

WWW.NIRO-S.DE

2021



Friedrich Münch GmbH + Co KG
In den Waldäckern 10
75417 Mühlacker
Germany

Telefon: +49 (0) 7041 9544-0
Telefax: +49 (0) 7041 9544-55
E-Mail: info@niro-s.de
Internet: www.niro-s.de

INHALT

KATALOG

Friedrich Münch GmbH + Co KG	4
Markenwelt Friedrich Münch	6
Beschichtungen und Normen	14
Montage- und Mehrzweckhandschuhe	22
Polyurethan-Beschichtungen	24
Nitrilschaum-Beschichtungen	28
NIRO-S tec-Beschichtungen	34
Latex-Beschichtungen	36
Nitril-Beschichtungen	38
Schnittschutzhandschuhe	40
Schnittschutzklasse 3/B	42
Schnittschutzklasse 5/C	44
Schnittschutzklasse 5/D	46
Schnittschutzklasse F	48
ESD Handschuhe	54
Winterhandschuhe	60
Armstulpen	64



PROTECTING



100 JAHRE

100 Jahre alt wird die Friedrich Münch GmbH + Co KG im Jahre 2020. Seit 1920 ist Mühlacker der Firmensitz des familiengeführten Unternehmens, das mit der Fähigkeit zur Innovation und dem Fleiß seiner Mitarbeiter weltweit zu den Marktführern gehört und als Synonym für Sicherheit gilt.

250 MITARBEITER

250 hoch qualifizierte Mitarbeiter arbeiten für die Marken niroflex und NIRO-S.

50 JAHRE

50 Jahre dauern einige der längsten Partnerschaften mit dem Handel. Das schafft Vertrauen.

70 LÄNDER

In mehr als 70 Länder liefert die Friedrich Münch GmbH + Co KG ihre Produkte für mehr Sicherheit.

1920-2020

100
JAHRE
FRIEDRICH MÜNCH
Best then.
Better now.

HANDS.

MIT SICHERHEIT DER RICHTIGE HANDSCHUH

Die Marken *niroflex* und *NIRO-S* sind in über 70 Ländern die beste Wahl, wenn es darum geht, Hände bei der Arbeit zu schützen. Stechschutz und Schnitenschutz kombiniert mit großem Tragekomfort zeichnen die Schutzhandschuhe aus, ohne dabei hinderlich zu sein – auch nicht bei filigranen Arbeiten.

INNOVATIV UND BAHNBRECHEND

Die Friedrich Münch GmbH + Co KG setzt im Bereich der Sicherheitsprodukte Jahrzehnt für Jahrzehnt neue Gradmesser in Innovation, Technologie und Qualität. Die Produkte in diesem Katalog belegen das – überzeugen Sie sich selbst.





DIE PREMIUM SCHUTZHANDSCHUHE

Der Markenname NIRO-S steht für Premium Schutzhandschuhe und sicheres Arbeiten in industriellen Anwendungen. Das Leistungsportfolio der NIRO-S Handschuhe reicht von Montagearbeiten im hochsensorischen Bereich bis hin zu groben Arbeiten mit scharfkantigen Gegenständen, die ein hohes Verletzungspotenzial bergen.

In NIRO-S bündelt die Friedrich Münch GmbH + Co KG ihr Know-how und ihre Kompetenz als einer der weltweit führenden Hersteller von persönlicher Schutzausrüstung für die tägliche Arbeit.

Doch es ist nicht das Unternehmen allein, das für den Erfolg der jungen Marke NIRO-S verantwortlich ist. Es sind die Menschen, die für NIRO-S arbeiten. Vom Einkauf über die Qualitätskontrolle und dem Vertrieb bis hin zu Lager, Logistik und Versand ist es ihr Ziel, das Produkt hinter der Marke besser zu machen, damit das Arbeiten sicherer wird.



THINK SAFE.



RINGGEFLECHT-HANDSCHUHE & SCHÜRZEN

1968 stellt die Friedrich Münch GmbH + Co KG den weltweit ersten Stechschutzhandschuh aus verschweißtem Edelstahl-Ringgeflecht vor. Bis heute gelten Produkte der Marke niroflex weltweit als Synonym für Sicherheitsprodukte in der lebensmittelverarbeitenden Industrie – „Qualität - Made in Germany“.


Die Breite unseres Sortiments und unsere hohe Fertigungstiefe ermöglichen es uns, individuell auf die Anforderungen unserer Kunden und die Bedürfnisse der Nutzer einzugehen. Ihre hohe Funktionalität zeigen unsere Handschuhe, Schürzen oder maßgeschneiderten Schutzbekleidungen in vielen intelligenten Details, die alle nur ein Ziel verfolgen: **den Menschen, der sie trägt, optimal zu schützen.**

EDELSTAHL- RINGGEFLECHT









niroflex
premium protection

BLUECUT / WHITECUT

Parallel zur Entwicklung unserer Ringgeflecht-Handschuhe entstand unter der Marke niroflex auch ein diversifiziertes Sortiment hochwertiger Schnittschutzhandschuhe. Gestrickte niroflex Schnittschutzhandschuhe für den Umgang mit Lebensmitteln übertreffen schon lange die in der EN 388:2016 geforderten Höchstwerte und bieten höchste Qualität für mehr Sicherheit.

SCHNITTSCHUTZ- HANDSCHUHE

BODYARMOR

1990 entwickelt die Friedrich Münch GmbH + Co KG die ersten Stechschutzeinlagen aus Ringgeflecht für ballistische Westen. Heute liefert das Unternehmen weltweit maßgeschneiderte Lösungen, auch für individuelle Konfektionierungen. Unverzichtbar ist in diesem Bereich der Anspruch an „100 % Qualität“.

Weltweit werden niroflex Ringgeflechte in Schutzwesten und Schutzkleidung für Polizei, Militär und zivile Sicherheitskräfte eingesetzt.





SICHERHEIT FÜR POLIZEI UND MILITÄR





**QUALITÄT,
BESCHICHTUNG,
NORMEN
UND SCHUTZ.**

NIRO-S TEC-BESCHICHTUNG

Die NIRO-S tec-Beschichtung gehört derzeit zu den innovativsten und leistungsfähigsten Handschuh-Beschichtungen. In mehreren Vergleichstests konnte die NIRO-S tec-Beschichtung ihre Überlegenheit unter Beweis stellen. Die NIRO-S tec-Beschichtung ist eine doppelt getauchte Beschichtung auf Nitrilschaumbasis und wahrscheinlich die dünnste am Markt verfügbare Beschichtung.



BESCHICHTUNG 1:
Funktionsbeschichtung
hochgradig ölabweisend

BESCHICHTUNG 2:
Spezialbeschichtung
für mehr Grip



NIRO-S TEC IM DETAIL

1. Doppelt getauchte Beschichtung auf Nitrilschaumbasis.
2. Hauchdünn.
3. Ölabweisend.
4. Der deutlich reduzierte Schichtquerschnitt ermöglicht Handschuhe mit extrem gutem Tastgefühl.
5. Die deutlich dünneren NIRO-S tec Handschuhe haben eine wirklich außergewöhnlich gute Passform.
6. Die doppelt getauchte Beschichtung macht NIRO-S tec Handschuhe abriebfest und äußerst langlebig.
7. NIRO-S tec Handschuhe sind aktuell in vier Varianten verfügbar.

NIRO-S TEC VARIANTEN

NIRO-S tec #1023

Komfortabler 15 Gauge Liner, Handfläche und Fingerspitzen beschichtet

NIRO-S tec #1024

Ultrakomfortabler 18 Gauge Liner, Handfläche und Fingerspitzen beschichtet

NIRO-S tec #1025

Komfortabler 15 Gauge Liner, 3/4 beschichtet

NIRO-S tec #3007

Ultrakomfortabler 18 Gauge HPPE-Liner, Handfläche und Fingerspitzen beschichtet, Schnittschutzklasse 3

ÜBERSICHT BESCHICHTUNGEN

POLYURETHAN



Polyurethan(PU)-Beschichtungen sind besonders feinfühlig, sehr elastisch und passen sich den Bewegungen der Hand an. Die mikroporöse Beschichtung ist luftdurchlässig und sorgt für eine Belüftung des Handschuhs. PU reagiert nicht auf Kälte oder Wärme, der Handschuh passt sich so immer der Hand an. PU ist strapazierfähig und langlebig.

NITRIL



Nitril-Beschichtungen sind mechanisch belastbar, hoch abriebfest und dicht gegen Flüssigkeiten. Als Beschichtung ist Nitril ideal um die Hand vor Chemikalien, Lösungsmitteln, Ölen und Fetten zu schützen. Nitril-Beschichtungen sind außerdem sehr langlebig, besitzen eine hohe Widerstandsfähigkeit und sind im Umgang sehr elastisch.

LATEX



Latex-Beschichtungen zeichnen sich durch eine sehr hohe Flexibilität aus. Sie sind sehr widerstandsfähig gegen mechanische Einwirkungen. Die weichen, elastischen Beschichtungen sind robust, wasserunempfindlich, beständig gegen Öle. Latex bietet auch auf feuchten oder nassen Oberflächen eine sehr gute Griffsicherheit.

LATEXSCHAUM



Latexschaum-Beschichtungen sind hochelastisch. Latexschaum bietet einen hervorragenden Griff sowohl in trockenen als auch in feuchten Umgebungen. Die mikroporöse Struktur macht den Handschuh weich und bürgt für eine gute Passform. Latexschaum ist zudem äußerst abriebfest.

NITRILSCHAUM



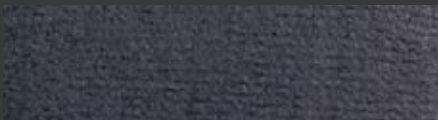
Nitrilschaum-Beschichtungen sind besonders griffsicher in feuchter Umgebung oder auf leicht öligen Oberflächen. Nitrilschaum-Beschichtungen sind weich, verleihen Bewegungsfreiheit und sehr gutes Tastempfinden. Die offenporige Struktur leitet Wärme und Feuchtigkeit nach außen ab und ist sehr abriebfest.

NFT-NITRILSCHAUM



NFT (New Foam Technology)-Beschichtungen zeichnen sich durch ihre Leichtigkeit, eine gute Atmungsaktivität und eine hohe Flexibilität aus. Die mikroporöse Struktur ermöglicht den Wärmetransport nach außen und reduziert das Schwitzen im Handschuh.

MIKRO-NITRILSCHAUM



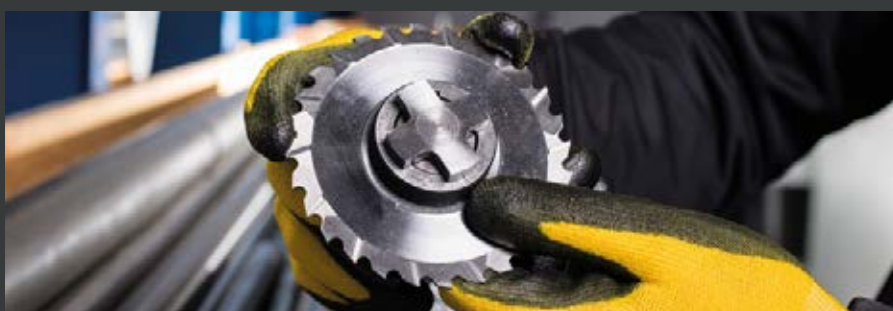
Mikronitrilschaum-Beschichtungen können extrem dünn getaucht werden. Die charakteristischen Eigenschaften des Nitrilschaums - hohe Atmungsaktivität, gute Griffsicherheit - bleiben erhalten. Passform und Tragekomfort zeigen sich deutlich verbessert.



SCHUTZHANDSCHUHE NORMEN

ALLGEMEINE ANFORDERUNGEN FÜR HANDSCHUHE: EN 420

Diese Norm legt die für alle Schutzhandschuhe anzuwendenden relevanten Prüfverfahren und die allgemeinen Anforderungen zu Gestaltungsgrundsätzen, Handschuhkonfektionierung, Widerstand des Handschuhmaterials gegen Wasserdurchdringung, Unschädlichkeit, Komfort und Leistungsvermögen, sowie die vom Hersteller vorzunehmende Kennzeichnung und zu liefernden Informationen fest.



EN 388:2003

MECHANISCHE RISIKEN

- Abriebfestigkeit (0 - 4)
- Schnittfestigkeit (0 - 5)
- Weiterreißfestigkeit (0 - 4)
- Stichfestigkeit (0 - 4)



EN 388:2016

MECHANISCHE RISIKEN

- Abriebfestigkeit (0 - 4)
- Schnittfestigkeit (0 - 5)
- Weiterreißfestigkeit (0 - 4)
- Stichfestigkeit (0 - 4)
- Schnittfestigkeit (A - F)



EN 511

KÄLTE

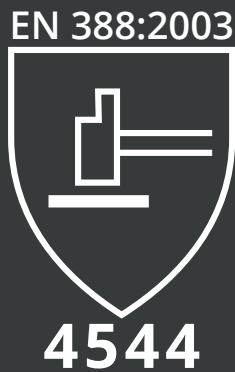
- Konvektionskälte (0 - 4)
- Kontaktkälte (0 - 4)
- Durchdringung Wasser (0 - 1)



EN 16350:2014

Elektrostatische Eigenschaften für Schutzhandschuhe

**SCHUTZHANDSCHUHE GEGEN
MECHANISCHE RISIKEN:
EN 388:2003**



Schutzhandschuhe gegen mechanische Risiken tragen das Piktogramm der Norm. Die Leistungsstufen der Prüfung müssen in der folgenden Reihenfolge aufgeführt werden:

ABRIEBFESTIGKEIT (0 - 4)

Anzahl der Testzyklen, die notwendig sind, um den Testhandschuh durchzuscheuern.

SCHNITTFESTIGKEIT (0 - 5)

Anzahl der Testzyklen, die bei konstanter Geschwindigkeit notwendig sind, bis der Prüfhandschuh durchschnitten ist.

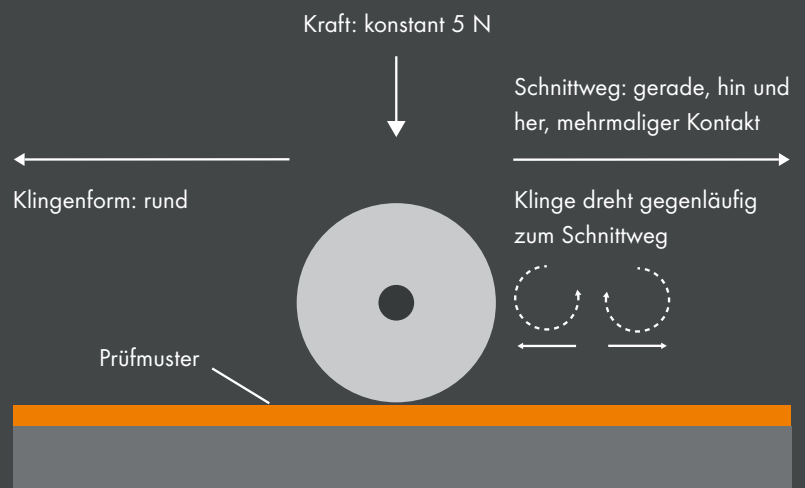
WEITERREISSFESTIGKEIT (0 - 4)

Kraft, die notwendig ist, um den Prüfhandschuh zu zerreißen.

STICHFESTIGKEIT (0 - 4)

Kraft, die notwendig ist, um den Prüfhandschuh mit einer genormten Spitze zu durchstoßen.

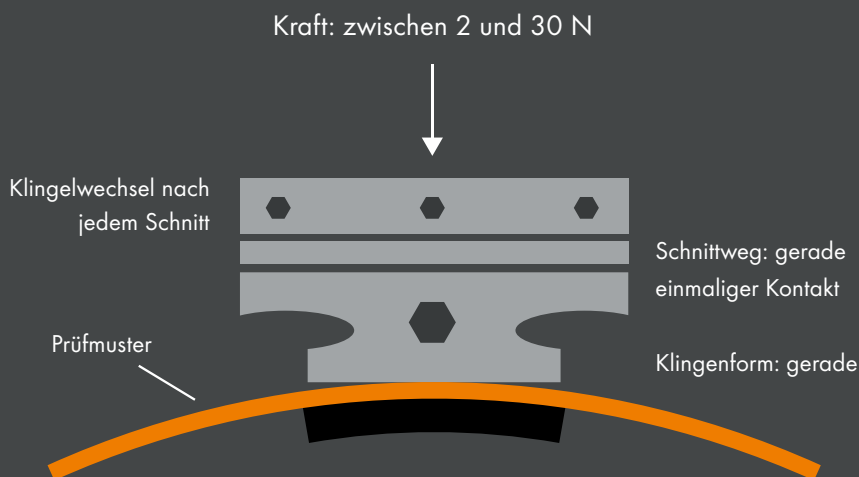
SCHNITTFESTIGKEIT COUP TEST EN 388:2003



	0	1	2	3	4	5
Abriebfestigkeit (Zyklen)	< 100	100	500	2000	8000	–
Schnittfestigkeit (Faktor)	< 1,2	1,2	2,5	5	10	20
Weiterreißfestigkeit (Newton)	< 10	10	25	50	75	–
Stichfestigkeit (Newton)	< 20	20	60	100	150	–

SCHUTZHANDSCHUHE NORMEN

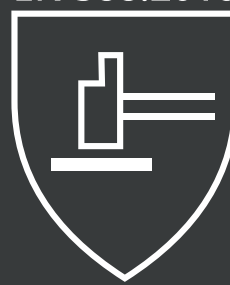
SCHNITTFESTIGKEIT TDM / EN ISO 13997; EN 388:2016



SCHUTZHANDSCHUHE GEGEN MECHANISCHE RISIKEN: EN 388:2016

Schutzhandschuhe gegen mechanische Risiken tragen das Piktogramm der Norm.

EN 388:2016



4X44F

Die Leistungsstufen der Prüfung müssen in der folgenden Reihenfolge aufgeführt werden:

Abriebfestigkeit (0 - 4)

Schnittfestigkeit (0 - 5)

Weiterreißfestigkeit (0 - 4)

Stichfestigkeit (0 - 4)

Schnittfestigkeit (A-F) NEU

Bestimmt wird die minimale Kraft, mit der der Prüfling nach 20 Millimetern durchgeschnitten ist.

	0	1	2	3	4	5
Abriebfestigkeit (Zyklen)	< 100	100	500	2000	8000	–
Schnittfestigkeit (Faktor)	< 1,2	1,2	2,5	5	10	20
Weiterreißfestigkeit (Newton)	< 10	10	25	50	75	–
Stichfestigkeit (Newton)	< 20	20	60	100	150	–

NEU	A	B	C	D	E	F
Stichfestigkeit (Newton)	2	5	10	15	22	30

NEUE CUT LEVEL F MODELLE



NIRO-S pro #5015



NIRO-S pro #5008



NIRO-S pro #5009

SCHUTZHANDSCHUHE GEGEN KÄLTE: EN 511

Schutzhandschuhe gegen Kälte tragen das Piktogramm der Norm. Die Leistungsstufen der Prüfung müssen in folgender Reihenfolge aufgeführt werden:

Klimatische oder industrielle Kälte bei
Kälteübertragung durch Konvektion (0 - 4)
Klimatische oder industrielle Kälte bei
Kälteübertragung durch Kontakt (0 - 4)
Wasserundurchlässigkeit (0 oder 1)



SCHUTZHANDSCHUHE ELEKTROSTATISCHE EIGENSCHAFTEN EN 16350:2014

Die Norm DIN EN 16350:2014 behandelt die elektrostatischen Eigenschaften für Schutzhandschuhe. Es gibt keine zulässige Kennzeichnung für ESD Handschuhe.

DIN EN 16350:2014

Prüfbedingungen und Mindestanforderungen der elektrostatischen Eigenschaften von Schutzhandschuhen:

- ▶ Der Durchgangswiderstand muss kleiner 100 Megaohm sein ($R_v < 1,0 \times 10^8 \Omega$).
- ▶ Geprüft wird der Durchgangswiderstand R_v nach DIN EN 1149-2:1997.
- ▶ Die Prüfatmosphäre zur Bestimmung des Durchgangswiderstands muss sich zusammensetzen aus einer Lufttemperatur von $23 \pm 1 \text{ }^\circ\text{C}$ und einer relativen Luftfeuchte von $25 \pm 5 \%$.
- ▶ Es werden fünf Proben gemessen. Jeder einzelne Messwert muss den Grenzwert einhalten.

EN 16350:2014



SCHUTZHANDSCHUHE GEGEN THERMISCHE RISIKEN (HITZE / FEUER) EN 407:2004

Die Norm DIN EN 407:2004 behandelt die thermischen Risiken für Schutzhandschuhe, wie z. B. Kontakt- oder Strahlungswärme, Funkenflug, Feuer oder flüssigem Metall.

EN 407:2004



A B C D E F

- (A) Brennverhalten (0 - 4)
(B) Kontaktwärme (0 - 4)
(C) Konvektive Wärme (0 - 4))
(D) Strahlungswärme (0 - 4)
(E) Kl. Spritzer geschmolzenen Metalls (0 - 4)
(F) Große Mengen flüssigen Metalls (0 - 4)

**MONTAGEHANDSCHUHE
MEHRZWECKHANDSCHUHE**





NIRO-S Montagehandschuhe schützen Hände und Produkte bei zahlreichen industriellen Anwendungen. Diese Schutzkategorie (Leistungsstufe 1/A nach EN388) ist gedacht für allgemeine Tätigkeiten.

Je nach Anforderung erhalten Sie den perfekt passenden Handschuh für trockene, ölige oder nasse Arbeitsbereiche. Der Allrounder unter den Montagehandschuhen - für das Bedienen von Maschinen oder die Montage von elektronischen Bauteilen und selbstverständlich auch für die Logistik.

**SCHUTZ UND
PRÄZISION BEI
DER ARBEIT.**

MONTAGEHANDSCHUHE

#1010

NIRO-S eco



EIGENSCHAFTEN

Hohe Fingerfertigkeit, fusselfrei, sicherer Griff und gutes Tastempfinden

EINSATZBEREICHE

Montage, Automobilindustrie, Feinmontage, Verpackungsindustrie, Sortierarbeiten

PRODUKTDETAILS

Innenhand und Fingerspitzen beschichtet

Trägermaterial: Polyester - 13 Gauge

Beschichtung: Polyurethan (PU)

Farbe: Weiß / Weiß

Größen: 6, 7, 8, 9, 10, 11

VPE: 144 Paar

Artikel-Nr.: 3200

#1011

NIRO-S eco



EIGENSCHAFTEN

Hohe Fingerfertigkeit, fusselfrei, sicherer Griff und gutes Tastempfinden

EINSATZBEREICHE

Montage, Automobilindustrie, Feinmontage, Verpackungsindustrie, Sortierarbeiten

PRODUKTDETAILS

Innenhand und Fingerspitzen beschichtet

Trägermaterial: Polyester - 13 Gauge

Beschichtung: Polyurethan (PU)

Farbe: Grau / Grau

Größen: 6, 7, 8, 9, 10, 11

VPE: 144 Paar

Artikel-Nr.: 3210

#1012

NIRO-S eco



EIGENSCHAFTEN

Hohe Fingerfertigkeit, fusselfrei, sicherer Griff und gutes Tastempfinden

EINSATZBEREICHE

Montage, Automobilindustrie, Feinmontage, Verpackungsindustrie, Sortierarbeiten

PRODUKTDETAILS

Innenhand und Fingerspitzen beschichtet

Trägermaterial: Polyester - 13 Gauge

Beschichtung: Soft-Polyurethan

Farbe: Schwarz / Schwarz

Größen: 5, 6, 7, 8, 9, 10, 11

VPE: 144 Paar

Artikel-Nr.: 3211

EN 388:2016



4131X

FLEXIBEL UND TASTEMPFFINDLICH

MONTAGEHANDSCHUHE

#1001

NIRO-S pure

#1007

NIRO-S pure



EIGENSCHAFTEN

Extrem gutes Feingefühl, hohe Atmungsaktivität, sehr hoher Tragekomfort

EINSATZBEREICHE

Automobilindustrie, Elektronikindustrie, Instandhaltung, Montagetätigkeiten, Handling kleiner Teile

PRODUKTDDETAILS

Innenhand und Fingerspitzen beschichtet

Trägermaterial: Nylon - 15 Gauge

Beschichtung: Polyurethan (PU)

Farbe: Rot / Schwarz

Größen: 6, 7, 8, 9, 10, 11

VPE: 144 Paar

Artikel-Nr.: 1280

EIGENSCHAFTEN

18 Gauge Liner für exzellentes Tastgefühl, hohe Atmungsaktivität, sehr hoher Tragekomfort

EINSATZBEREICHE

Werkzeugbau (Feinmechanik), Medizintechnik, Optische Industrie, Metallbau (Feinmechanik), Mechatronik

PRODUKTDDETAILS

Innenhand und Fingerspitzen beschichtet

Trägermaterial: Nylon - 18 Gauge

Beschichtung: Polyurethan (PU)

Farbe: Rot / Schwarz

Größen: 6, 7, 8, 9, 10, 11

VPE: 144 Paar

Artikel-Nr.: 1640

#1027

NIRO-S eco



EIGENSCHAFTEN

Montagehandschuh mit Soft-PU-Beschichtung für sicheren Griff, gutes Tastempfinden, hohe Fingerfertigkeit und fusselfrei

EINSATZBEREICHE

Montage, Automobilindustrie, Feinmontage, Verpackungsindustrie, Sortierarbeiten

PRODUKTDDETAILS

Innenhand und Fingerspitzen beschichtet

Trägermaterial: Polyester - 13 Gauge

Beschichtung: Polyurethan (PU)

Farbe: Blau / Schwarz

Größen: 6, 7, 8, 9, 10, 11

VPE: 144 Paar

Artikel-Nr.: 3950

EN 388:2016



3121X

STILVOLL MIT SOFT-BESCHICHTUNG

MONTAGEHANDSCHUHE

#1004

NIRO-S pure

#1018

NIRO-S pure



EIGENSCHAFTEN

Sehr guter Nass- und Trockengriff, perfekte Passform, belüfteter 18 Gauge Liner - hält die Hände kühl

EINSATZBEREICHE

Güterumschlag, Logistik, Automobilindustrie, Qualitätswesen, Leichte Montagearbeiten

PRODUKTDDETAILS

Innenhand und Fingerspitzen beschichtet

Trägermaterial: Nylon - 18 Gauge

Beschichtung: Nitrilschaum

Farbe: Rot / Schwarz

Größen: 6, 7, 8, 9, 10, 11

VPE: 144 Paar

Artikel-Nr.: 1460

EIGENSCHAFTEN

Äußerst guter Nass- und Trockengriff, extrem griffige Beschichtung, überaus gute Taktilität

EINSATZBEREICHE

Präzisionsarbeiten, Logistik, Automobilindustrie, Qualitätswesen, Leichte Montagearbeiten

PRODUKTDDETAILS

Innenhand und Fingerspitzen beschichtet

Trägermaterial: Nylon - 18 Gauge

Beschichtung: Nitrilschaum

Farbe: Blau / Schwarz

Größen: 6, 7, 8, 9, 10, 11

VPE: 144 Paar

Artikel-Nr.: 3290

NITRILSCHAUM-BESCHICHTUNGEN

#1005

NIRO-S pure



#1009

NIRO-S pure



EIGENSCHAFTEN

Sehr guter Grip auf feuchten und öligen Oberflächen, luftdurchlässig, hoher Tragekomfort, robust

EINSATZBEREICHE

Automotive und Transport, Lager und Logistik, Wartungsarbeiten, Montagearbeiten, Qualitätswesen

PRODUKTDDETAILS

Innenhand und Fingerspitzen beschichtet

Trägermaterial: Nylon - 15 Gauge

Beschichtung: NFT-Nitrilschaum

Farbe: Rot / Schwarz

Größen: 6, 7, 8, 9, 10, 11

VPE: 144 Paar

Artikel-Nr.: 1520

EIGENSCHAFTEN

Dünn aufgetragene, wasserabweisende Nitrilschaumbeschichtung, Feingefühl und Fingerfertigkeit, hoher Tragekomfort durch Spandex-Anteil

EINSATZBEREICHE

Automotive und Transport, Lager und Logistik, Wartung, Montagearbeiten, Qualitätswesen

PRODUKTDDETAILS

Innenhand und Fingerspitzen beschichtet

Trägermaterial: Nylon - 15 Gauge

Beschichtung: Nitrilschaum

Farbe: Rot / Schwarz

Größen: 6, 7, 8, 9, 10, 11

VPE: 144 Paar

Artikel-Nr.: 3100

MONTAGEHANDSCHUHE

#1021

NIRO-S pure



EIGENSCHAFTEN

Angenehm weiche Sponge-Nitrilschaumbeschichtung, hoher Tragekomfort durch Spandex-Anteil, Feingefühl und Fingerfertigkeit

EINSATZBEREICHE

Automotive und Transport, Lager und Logistik
Wartung, Montagearbeiten, Qualitätswesen

PRODUKTDDETAILS

Innenhand und Fingerspitzen beschichtet

Trägermaterial: Nylon - 15 Gauge

Beschichtung: Nitrilschaum

Farbe: Rot / Grau

Größen: 6, 7, 8, 9, 10, 11

VPE: 144 Paar

Artikel-Nr.: 3480

#1016

NIRO-S pure



EIGENSCHAFTEN

Flüssigkeitsdicht, sehr guter Nass- und Trockengriff, hohe Abriebfestigkeit

EINSATZBEREICHE

Bauhandwerk, Maschinen und Anlagen, Automobilindustrie, Automobilzulieferer, Handwerk allgemein

PRODUKTDDETAILS

Vollbeschichtet - Nitril

Innenhand und Fingerspitzen - Nitrilschaum

Trägermaterial: Nylon - 15 Gauge

Beschichtung: Nitril / Nitrilschaum

Farbe: Rot / Schwarz

Größen: 6, 7, 8, 9, 10, 11

VPE: 144 Paar

Artikel-Nr.: 3270

NITRILSCHAUM-BESCHICHTUNGEN

#1026

NIRO-S pure



EIGENSCHAFTEN

Sehr gute Passform mit hoher Abriebfestigkeit, robust und vielseitig einsetzbar, sehr griffig auf feuchten und leicht öligen Oberflächen, angenehmes Tragegefühl

EINSATZBEREICHE

Montagearbeiten, Automobilindustrie, Metallbau, Lager und Logistik, Baugewerbe, Instandhaltung

PRODUKTDDETAILS

Innenhand und Fingerspitzen - Nitrilschaum

Trägermaterial: Nylon/Spandex 15 - Gauge

Beschichtung: Nitril / Nitrilschaum

Farbe: Grau / Schwarz

Größen: 6, 7, 8, 9, 10, 11, 12

VPE: 144 Paar

Artikel-Nr.: 3940

EN 388:2016



4131X

OEKO-TEX®
STANDARD 100

TESTED FOR HARMFUL SUBSTANCES

MONTAGEHANDSCHUHE

#1006

NIRO-S pure



#1013

NIRO-S pure



EIGENSCHAFTEN

Robust, erhöhter Grip durch extra Benoppung, sehr guter Nass- und Trockengriff

EINSATZBEREICHE

Automobilindustrie, Feinmontage, Transport, Verpackungsindustrie, Handwerk allgemein

PRODUKTDDETAILS

Innenhand und Fingerspitzen beschichtet

Trägermaterial: Nylon - 15 Gauge

Beschichtung: NFT-Nitrilschaum benoppt

Farbe: Rot / Schwarz

Größen: 6, 7, 8, 9, 10, 11

VPE: 144 Paar

Artikel-Nr.: 1580

EIGENSCHAFTEN

Hoher Tragekomfort, erhöhter Grip durch extra Benoppung, sehr guter Nass- und Trockengriff

EINSATZBEREICHE

Automobilindustrie, Feinmontage, Transport, Verpackungsindustrie, Handwerk allgemein

PRODUKTDDETAILS

Innenhand und Fingerspitzen beschichtet

Trägermaterial: Nylon - 15 Gauge

Beschichtung: Nitrilschaum benoppt

Farbe: Rot / Schwarz

Größen: 6, 7, 8, 9, 10, 11

VPE: 144 Paar

Artikel-Nr.: 3240

NITRILSCHAUM-BESCHICHTUNGEN



MONTAGEHANDSCHUHE

#1023

NIRO-S tec



EIGENSCHAFTEN

Herausragende Passform, ölabweisend, sehr guter Trockengriff, hoher Tragekomfort und OEKO-TEX® Standard 100

EINSATZBEREICHE

Montagearbeiten, Automotive und Transport, Lager und Logistik, Präzisionsarbeiten, Instandhaltung, Umgang mit Kleinteilen

PRODUKTDDETAILS

Innenhand und Fingerspitzen beschichtet

Trägermaterial: Nylon - 15 Gauge

Beschichtung: tec-Beschichtung (Nitrilschaumbasis)

Farbe: Schwarz / Schwarz

Größen: 6, 7, 8, 9, 10, 11

VPE: 144 Paar

Artikel-Nr.: 3780

#1024

NIRO-S tec



EIGENSCHAFTEN

Herausragende Passform, angenehmes Tragegefühl, ölabweisend, dünnes Trägermaterial

EINSATZBEREICHE

Präzisionsarbeiten, Maschinen und Anlagen, Automobilindustrie, Automobilzulieferer, Handwerk allgemein

PRODUKTDDETAILS

Innenhand und Fingerspitzen beschichtet

Trägermaterial: Nylon - 18 Gauge

Beschichtung: tec-Beschichtung (Nitrilschaumbasis)

Farbe: Schwarz / Schwarz

Größen: 6, 7, 8, 9, 10, 11

VPE: 144 Paar

Artikel-Nr.: 3790

#1025

NIRO-S tec



EIGENSCHAFTEN

Herausragende Passform, ölabweisend, durch 3/4 - Beschichtung besonders unempfindlich gegen Schmutz und Öle

EINSATZBEREICHE

Montagearbeiten, Automotive und Transport, Lager und Logistik, Präzisionsarbeiten, Instandhaltung, Umgang mit Kleinteilen

PRODUKTDETAILS

3/4 beschichtet

Trägermaterial: Nylon - 15 Gauge

Beschichtung: tec (Nitrilschaumbasis)

Farbe: Schwarz / Schwarz

Größen: 6, 7, 8, 9, 10, 11

VPE: 144 Paar

Artikel-Nr.: 3800

EN 388:2016



4121X

DOPPELT GETAUCHT
TEC VON NIRO-S – WELTWEIT EINE DER
INNOVATIVSTEN BESCHICHTUNGEN!

MONTAGEHANDSCHUHE

#1019

NIRO-S pure



EIGENSCHAFTEN

Flüssigkeitsdicht auf den Handinnenflächen, hohe Griff- und Rutsicherheit, sowie gute Abriebfestigkeit

EINSATZBEREICHE

Baugewerbe, Garten- und Landschaftsbau, Schwerindustrie, Recycling, Transportgewerbe

PRODUKTDETAILS

Innenhand und Fingerspitzen beschichtet

Trägermaterial: Nylon - 15 Gauge

Beschichtung: Latex schrumpfgeraut

Farbe: Rot / Schwarz

Größen: 6, 7, 8, 9, 10, 11

VPE: 144 Paar

Artikel-Nr.: 3430



GRIFFSICHER BEI WASSER UND ÖL

#1014

NIRO-S pure



EIGENSCHAFTEN

Extrem leicht und flexibel, sehr gute Passform, hohe Abriebfestigkeit, robust, touchscreenfähig

EINSATZBEREICHE

Qualitätskontrolle, Reparatur und Wartung, Warenannahme und Versand, Lagerverwaltung, Maschinen- und Gerätebedienung

PRODUKTDETAILS

Innenhand und Fingerspitzen beschichtet

Trägermaterial: Nylon - 15 Gauge

Beschichtung: mikroporöser Latexschaum

Farbe: Rot / Schwarz

Größen: 6, 7, 8, 9, 10, 11

VPE: 144 Paar

Artikel-Nr.: 3250



GEEIGNET FÜR TOUCHSCREENS

MONTAGEHANDSCHUHE

#1008

NIRO-S pure



EIGENSCHAFTEN

Flüssigkeitsdicht, beständig gegen Öle und Fette, extrem guter Trockengriff

EINSATZBEREICHE

Baugewerbe, Maschinen und Anlagen, Glasindustrie, Handwerk allgemein, Verpackungsindustrie

PRODUKTDETAILS

Innenhand und Fingerspitzen beschichtet

Trägermaterial: Nylon - 10 Gauge

Beschichtung: Nitril glatt dicht

Farbe: Rot / Schwarz

Größen: 6, 7, 8, 9, 10, 11

VPE: 144 Paar

Artikel-Nr.: 1700



Schutzhandschuh ist für den Lebensmittelkontakt geeignet

EN 388:2016



4121X

SEHR DICHT BEI FLÜSSIGKEITEN

NITRIL-BESCHICHTUNGEN

#1017

NIRO-S eco



EIGENSCHAFTEN

Hoher Tragekomfort, hohe Belastbarkeit, flexibel

EINSATZBEREICHE

Baugewerbe, Landschafts- und Gartenbau, Industrie allgemein, Handwerk allgemein, Maschinenbau

PRODUKTDDETAILS

3/4 beschichtet

Trägermaterial:

Schwerer Baumwoll-Liner, Premium-Qualität

Beschichtung: Nitril

Farbe: Natur / Gelb

Größen: 6, 7, 8, 9, 10, 11

VPE: 144 Paar

Artikel-Nr.: 3280

#1022

NIRO-S eco



EIGENSCHAFTEN

Flüssigkeitsdicht, beständig gegen Öle und Fette

EINSATZBEREICHE

Baugewerbe, Landschafts- und Gartenbau, Industrie allgemein, Handwerk allgemein, Maschinenbau

PRODUKTDDETAILS

3/4 beschichtet

Trägermaterial:

Dünnere Baumwoll-Liner, Standard-Qualität

Beschichtung: Nitril

Farbe: Natur / Gelb

Größen: 6, 7, 8, 9, 10, 11

VPE: 144 Paar

Artikel-Nr.: 3481

IHR SCHUTZ VOR SCHNITT- VERLETZUNGEN.

NIRO-S Schnitenschutzhandschuhe umfassen Modelle mit mittlerem, hohem und höchstem Schnitenschutz. (ab Leistungsstufe 3/B nach EN388 bis hin zu Schutzklasse F).

NIRO-S sorgt dafür, dass auch Schnitenschutzhandschuhe gerne getragen werden, weil man sie auch über einen langen Zeitraum hinweg als angenehm auf der Haut empfindet. Suchen Sie sich das passende Modell aus.





SCHNITTSCHUTZHANDSCHUHE



SCHNITTSCHUTZHANDSCHUHE

#3006

NIRO-S eco



EIGENSCHAFTEN

Leicht und feinfühlig, gutes Tast- und Fingerspitzengefühl, griffsicher trocken bis leicht feucht

EINSATZBEREICHE

Automobilindustrie, Wartungsarbeiten, leichte bis mittlere Metallbearbeitung, Verpackungsarbeiten, Automobilzulieferer

PRODUKTDDETAILS

Innenhand und Fingerspitzen beschichtet

Trägermaterial: HPPE - 15 Gauge

Beschichtung: Polyurethan (PU)

Farbe: Grau meliert / Grau

Größen: 6, 7, 8, 9, 10, 11

VPE: 144 Paar

Artikel-Nr.: 3010

#3004

NIRO-S plus



EIGENSCHAFTEN

Verstärkt zwischen Daumen und Zeigefinger, flexibler Liner, sehr gute Passform

EINSATZBEREICHE

Automobilindustrie, Metallverarbeitende Industrie, Glas- be- und -verarbeitung, Bauindustrie Präzisionsarbeiten

PRODUKTDDETAILS

Innenhand und Fingerspitzen beschichtet

Trägermaterial: HPPE - 18 Gauge

Beschichtung: Nitrilschaum

Farbe: Gelb / Schwarz

Größen: 6, 7, 8, 9, 10, 11

VPE: 144 Paar

Artikel-Nr.: 3260

SCHNITTSCHUTZKLASSE 3/B

#3007

NIRO-S tec



EIGENSCHAFTEN

Hervorragendes Feingefühl, extrem langlebig, schnittfest, leicht, exzellentes Tragegefühl, OEKO-TEX® Standard 100

EINSATZBEREICHE

Bauhandwerk, Maschinen und Anlagen, Automobilindustrie, Automobilzulieferer, Handwerk allgemein

PRODUKTDDETAILS

Innenhand und Fingerspitzen beschichtet

Trägermaterial: Nylon - 18 Gauge

Beschichtung: tec-Beschichtung (Nitrilschaumbasis)

Farbe: Grau meliert / Schwarz

Größen: 6, 7, 8, 9, 10, 11

VPE: 144 Paar

Artikel-Nr.: 3750

#3008

NIRO-S plus



EIGENSCHAFTEN

Hervorragendes Feingefühl, schnittfest, leicht mit exzellentem Tragegefühl, dermatologisch getestet

EINSATZBEREICHE

Bauhandwerk, Maschinen und Anlagen, Automobilindustrie, Automobilzulieferer, Handwerk allgemein

PRODUKTDDETAILS

Innenhand und Fingerspitzen beschichtet

Trägermaterial: Nylon - 18 Gauge

Beschichtung: Polyurethan (PU)

Farbe: Blau / Grau

Größen: 6, 7, 8, 9, 10, 11

VPE: 144 Paar

Artikel-Nr.: 4010

SCHNITTSCHUTZHANDSCHUHE

#3501

NIRO-S ESD



3542C

EIGENSCHAFTEN

Handschuh welcher antistatisch und schnitthemmend ist. Außerdem feinfühlig und touchscreenfähig

EINSATZBEREICHE

Automobilindustrie und Zulieferer, Elektroindustrie, Luftfahrt, Maschinen- und Anlagenbau

PRODUKTDDETAILS

Innenhand und Fingerspitzen beschichtet

Trägermaterial: HPPE / Carbon - 13 Gauge

Beschichtung: Polyurethan (PU)

Farbe: Grau / Grau

Größen: 6, 7, 8, 9, 10, 11

VPE: 144 Paar

Artikel-Nr.: 4140



SCHNITTSCHUTZKLASSE 5/C



SCHNITTSCHUTZHANDSCHUHE



#5005

NIRO-S eco



EIGENSCHAFTEN

Atmungsaktiv, ergonomische
Passform, hohe Abriebfestigkeit

EINSATZBEREICHE

Stahlindustrie, Blechbearbeitung,
Glasindustrie, Bauindustrie,
Papier- und Zellstoffindustrie

PRODUKTDETAILS

Innenhand und Fingerspitzen beschichtet

Trägermaterial: HPPE - 13 Gauge

Beschichtung: Polyurethan (PU)

Farbe: Grau / Grau

Größen: 6, 7, 8, 9, 10, 11, 12

VPE: 144 Paar

Artikel-Nr.: 3020

EN 388:2016



4542D

SCHNITTSCHUTZ MIT VIEL GEFÜHL

SCHNITTSCHUTZHANDSCHUHE

#5009

NIRO-S pro



#5007

NIRO-S pro



EIGENSCHAFTEN

Gutes Tast- und Fingerspitzengefühl, ergonomische Passform, hohe Abriebfestigkeit

EINSATZBEREICHE

Stahlindustrie, Blechbearbeitung, Glasindustrie, Bauindustrie, Papier- und Zellstoffindustrie

PRODUKTDDETAILS

Innenhand und Fingerspitzen beschichtet

Trägermaterial: HPPE / Edelstahlfaser - 13 Gauge

Beschichtung: Polyurethan (PU)

Farbe: Grau / Grau

Größen: 6, 7, 8, 9, 10, 11

VPE: 144 Paar

Artikel-Nr.: 3820

EIGENSCHAFTEN

Schutz vor Klingen und scharfen Kanten, gute Griffsicherheit in trockenen und leicht feuchten Bereichen

EINSATZBEREICHE

Stahlindustrie, Blechbearbeitung, Glasindustrie, Papier- und Zellstoffindustrie, Baugewerbe

PRODUKTDDETAILS

Innenhand und Fingerspitzen beschichtet

Trägermaterial: HPPE / Edelstahlfaser - 13 Gauge

Beschichtung: Nitrilschaum

Farbe: Grau / Schwarz

Größen: 6, 7, 8, 9, 10, 11, 12

VPE: 144 Paar

Artikel-Nr.: 3760

#5008

NIRO-S pro



EIGENSCHAFTEN

Schutz vor Klingen und scharfen Kanten, abriebfest, gute Griffsicherheit in trockenen und leicht feuchten Bereichen

EINSATZBEREICHE

Stahlindustrie, Blechbearbeitung, Glasindustrie, Papier- und Zellstoffindustrie, Baugewerbe

PRODUKTDDETAILS

3/4 beschichtet

Trägermaterial: HPPE / Edelstahlfaser - 13 Gauge

Beschichtung: Nitrilschaum

Farbe: Grau / Schwarz

Größen: 6, 7, 8, 9, 10, 11

VPE: 144 Paar

Artikel-Nr.: 3810



HÖCHSTMÖGLICHER SCHNITTSCHUTZ!

SCHNITTSCHUTZHANDSCHUHE

#5013

NIRO-S pro



#5015

NIRO-S eco



EIGENSCHAFTEN

Verstärkte Daumenbeuge, für grobe Arbeiten geeignet, ergonomische Passform, griffsicher – ölig und feucht, hohe Abriebfestigkeit, OEKO-TEX® Standard 100

EINSATZBEREICHE

Stahlindustrie, Blechbearbeitung, Papier- und Zellstoffindustrie, Glasindustrie, Baugewerbe

PRODUKTDDETAILS

Innenhand und Fingerspitzen beschichtet

Trägermaterial: HDPE / Edelstahl – 13 Gauge

Beschichtung: Micro-Nitrilschaum

Farbe: Grau / Schwarz

Größen: 6, 7, 8, 9, 10, 11

VPE: 144 Paar

Artikel-Nr.: 3970

EIGENSCHAFTEN

Gute Griffeigenschaften bei öligen, feuchten und trockenen Arbeiten, kühlender Effekt dank HPPE-Faser, atmungsaktiver Handrücken, robust und vielseitig einsetzbar

EINSATZBEREICHE

Stahlindustrie, Blechbearbeitung, Glasindustrie, Bauindustrie, Papier- und Zellstoffindustrie

PRODUKTDDETAILS

Innenhand und Fingerspitzen beschichtet

Trägermaterial: HPPE / Edelstahl – 13 Gauge

Beschichtung: Sandy-Nitrilschaum

Farbe: Grau / Schwarz

Größen: 6, 7, 8, 9, 10, 11

VPE: 144 Paar

Artikel-Nr.: 4000

SCHNITTSCHUTZKLASSE F

#4001

NIRO-S pro



EIGENSCHAFTEN

Schutz vor Klingen und scharfen Kanten, gute Fingerbeweglichkeit und Flexibilität, hohe Atmungsaktivität und gute Abriebfestigkeit

EINSATZBEREICHE

Montage und Endbearbeitung, Karosseriemontage, Blech- und andere Metallarbeiten, Glasreparatur

PRODUKTDDETAILS

Trägermaterial: Brinix - 10 Gauge

Beschichtung: keine Beschichtung

Farbe: Grau meliert

Größen: 6, 7, 8, 9, 10, 11

VPE: 100 Paar

Artikel-Nr.: 3870

#5010

NIRO-S pro



EIGENSCHAFTEN

Schutz vor Klingen und scharfen Kanten, ergonomische Passform, gute Griffsicherheit in leicht öligen und trockenen Bereichen und gute Atmungsaktivität

EINSATZBEREICHE

Metallindustrie, Blechbearbeitung, Papier- und Zellstoffindustrie, Glas- und Keramikindustrie, Baugewerbe

PRODUKTDDETAILS

Noppen an Innenhand und Fingerspitzen

Trägermaterial: Polyamide / Polyethylen und Edelstahlfaser 10 Gauge

Beschichtung: Nitrilschaum

Farbe: Blau meliert / Noppen schwarz

Größen: 6, 7, 8, 9, 10, 11

VPE: 50 Paar

Artikel-Nr.: 3880

SCHNITTSCHUTZHANDSCHUHE

#5011

NIRO-S pro



EIGENSCHAFTEN

Schutz vor Klingen und scharfen Kanten, auch für grobe Arbeiten geeignet, ergonomische Passform und gute Atmungsaktivität

EINSATZBEREICHE

Metallindustrie, Blechbearbeitung, Papier- und Zellstoffindustrie, Glas- und Keramikindustrie, Baugewerbe

PRODUKTDDETAILS

Rindspaltleder an Innenhand und Fingerkuppen

Trägermaterial: PA/PE und Edelstahlfaser - 10 Gauge

Beschichtung: Rindspaltleder

Farbe: Blau meliert / Grau

Größen: 6, 7, 8, 9, 10, 11

VPE: 50 Paar

Artikel-Nr.: 3890

#5012

NIRO-S pro



EIGENSCHAFTEN

Schutz vor Klingen und scharfen Kanten, für grobe Arbeiten geeignet, hohe Abriebfestigkeit, gute Atmungsaktivität

EINSATZBEREICHE

Metallindustrie, Blechbearbeitung, Glas- und Keramikindustrie, Baugewerbe

PRODUKTDDETAILS

Rindspaltleder an Innenhand und Fingerkuppen

Trägermaterial: PA/PE/PES und Edelstahl - 10 Gauge

Beschichtung: Rindspaltleder

Farbe: Grau / Schwarz

Größen: 6, 7, 8, 9, 10, 11

VPE: 50 Paar

Artikel-Nr.: 3900

SCHNITTSCHUTZKLASSE F

#5016

NIRO-S eco



EIGENSCHAFTEN

Schutz vor Klingen und scharfen Kanten, flexible Passform und hoher Tragekomfort, feinfühlig, atmungsaktiv und langlebig

EINSATZBEREICHE

Automobilindustrie, Glasindustrie, Logistik, Maschinen- und Anlagenbau, Papier- und Zellstoffindustrie

PRODUKTDDETAILS

Innenhand und Fingerspitzen / Daumenbeuge verstärkt

Trägermaterial: HPPE + Edelstahlfaser 13 Gauge

Beschichtung: Polyurethan (PU)

Farbe: Grau meliert / Schwarz

Größen: 6, 7, 8, 9, 10, 11

VPE: 100 Paar

Artikel-Nr.: 4040

#5017

NIRO-S pro



EIGENSCHAFTEN

Schutz vor Klingen und scharfen Kanten, ergonomische Passform, gute Griffsicherheit mit hohem Tragekomfort und langlebig

EINSATZBEREICHE

Automobilindustrie, Glasindustrie, Maschinen- und Anlagenbau, Papier- und Zellstoffindustrie, Recycling

PRODUKTDDETAILS

Innenhand und Fingerspitzen / Daumenbeuge verstärkt

Trägermaterial: HPPE + Edelstahlfaser 13 Gauge

Beschichtung: Mikro-Nitrilschaum

Farbe: Schwarz / Schwarz

Größen: 6, 7, 8, 9, 10, 11

VPE: 100 Paar

Artikel-Nr.: 4060

NIRO-S antistatische Handschuhe erfüllen die Anforderung der neuen EN 16350-2014 für Schutzhandschuhe gegen elektrostatische Risiken. Handschuhe mit exzellenter Passform und Feinfühligkeit.



**IHR SCHUTZ VOR
ELEKTROSTATISCHER
ENTLADUNG.**



**ESD-HANDSCHUHE
ANTISTATIK**



ESD-HANDSCHUHE

#1501

NIRO-S ESD



EIGENSCHAFTEN

Antistatisch, feinfühlig, weich, exzellentes Tragegefühl, gutes Tast- und Fingerspitzengefühl

EINSATZBEREICHE

Arbeiten, bei denen Bauteile vor elektrostatischer Entladung geschützt werden müssen

PRODUKTDETAILS

Ohne Beschichtung

Trägermaterial: Polyester / Carbon - 15 Gauge

Farbe: Grau meliert

Größen: 6, 7, 8, 9, 10, 11

VPE: 144 Paar

Artikel-Nr.: 3720

#1502

NIRO-S ESD



EIGENSCHAFTEN

Antistatisch, feinfühlig, weich, exzellentes Tragegefühl, gutes Tast- und Fingerspitzengefühl

EINSATZBEREICHE

Arbeiten, bei denen Bauteile vor elektrostatischer Entladung geschützt werden müssen

PRODUKTDETAILS

Fingerspitzen beschichtet

Trägermaterial: Polyester / Carbon - 15 Gauge

Beschichtung: Polyurethan (PU)

Farbe: Grau meliert / Weiß

Größen: 6, 7, 8, 9, 10, 11

VPE: 144 Paar

Artikel-Nr.: 3730

#1503

NIRO-S ESD



EIGENSCHAFTEN

Antistatisch, feinfühlig, weich, exzellentes Tragegefühl, gutes Tast- und Fingerspitzengefühl

EINSATZBEREICHE

Arbeiten, bei denen Bauteile vor elektrostatischer Entladung geschützt werden müssen

PRODUKTDETAILS

Innenhand und Fingerspitzen beschichtet

Trägermaterial: Polyester / Carbon - 15 Gauge

Beschichtung: Polyurethan (PU)

Farbe: Grau meliert / Grau

Größen: 6, 7, 8, 9, 10, 11

VPE: 144 Paar

Artikel-Nr.: 3740

EN 16350:2014

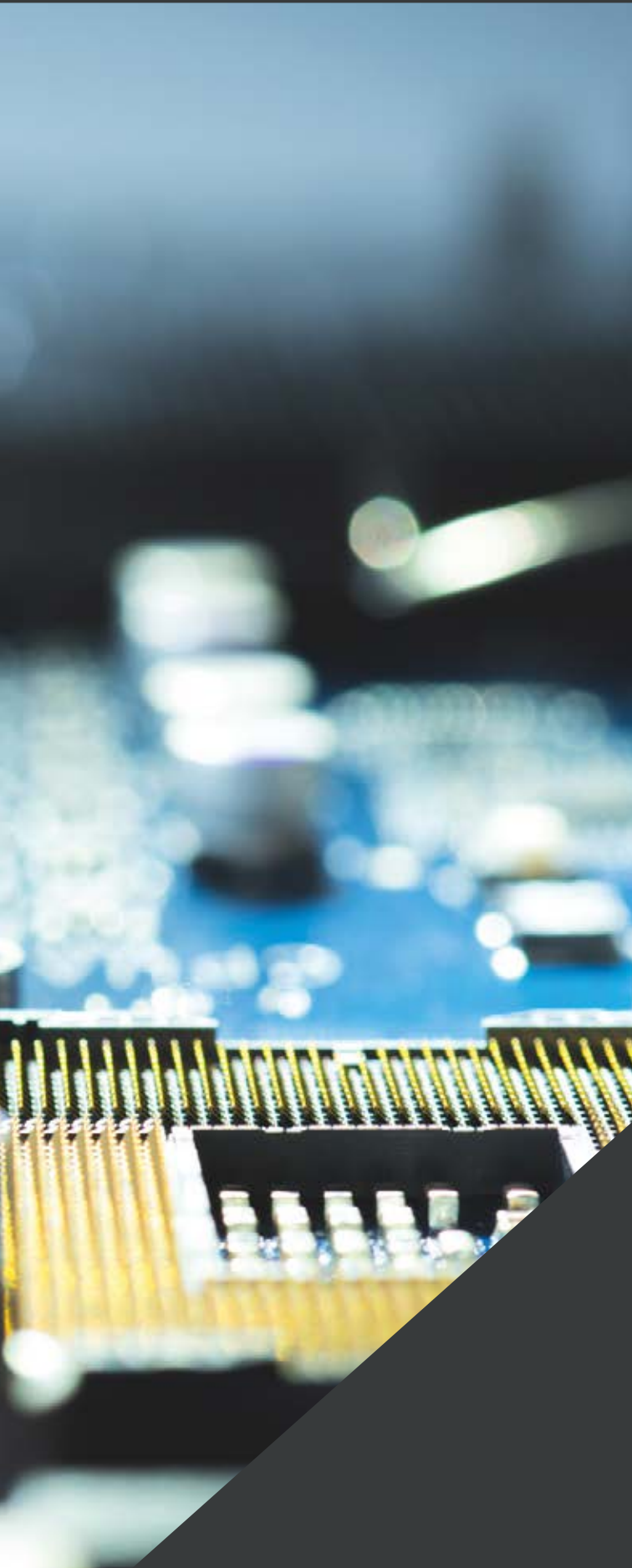
EN 388:2016



3131X

ANTISTATIK MIT PERFEKTER FORM

ESD-HANDSCHUHE



#1504

NIRO-S ESD



EIGENSCHAFTEN

Antistatisch, abriebfest, langlebig, robust und flüssigkeitsdicht an der Innenhand

EINSATZBEREICHE

Elektroindustrie, Lager und Logistik, Luftfahrt, Maschinen- und Anlagenbau

PRODUKTDETAILS

Innenhand und Fingerspitzen beschichtet,

Trägermaterial: Polyester / Carbon - 15 Gauge

Beschichtung: Nitril

Farbe: Grau / Schwarz

Größen: 6, 7, 8, 9, 10, 11

VPE: 144 Paar

Artikel-Nr.: 4130

ANTISTATIK MIT SCHNITTSCHUTZKLASSE 5/C

#3501

NIRO-S ESD



EIGENSCHAFTEN

Handschuh welcher antistatisch und schnitthemmend ist. Außerdem feinfühlig und touchscreenfähig

EINSATZBEREICHE

Automobilindustrie und Zulieferer, Elektroindustrie, Luftfahrt, Maschinen- und Anlagenbau

PRODUKTDETAILS

Innenhand und Fingerspitzen beschichtet

Trägermaterial: HPPE / Carbon - 13 Gauge

Beschichtung: Polyurethan (PU)

Farbe: Grau / Grau

Größen: 6, 7, 8, 9, 10, 11

VPE: 144 Paar

Artikel-Nr.: 4140

EN 16350:2014



EN 388:2016



3542C

ANTISTATIK MIT SCHNITTSCHUTZ

Grundlage für NIRO-S Winterhandschuhe bildet die Norm EN 511. Sie ist gültig für Handschuhe, die resistent gegen Konvektions- und Kontaktkälte und obendrein wasserfest sind.

Unsere Handschuhe halten die Hände des Trägers auch bei eisigen Temperaturen warm und sind bequem.



**DER OPTIMALE
SCHUTZ BEI
KÄLTE UND EIS.**

4

WINTERHANDSCHUHE KÄLTESCHUTZ



WINTERHANDSCHUHE

#1020

NIRO-S pure



EIGENSCHAFTEN

Kälteschutz, Handrücken wasserabweisend, Beschichtung gegen Flüssigkeiten

EINSATZBEREICHE

Logistik und Lagerwesen, Baugewerbe, Transportgewerbe, Arbeiten im Freien

PRODUKTDETAILS

Innenhand und Fingerspitzen beschichtet

Futter: Terry - 10 Gauge innen gebürstet

Beschichtung: Sandy Latexschaum

Farbe: Rot / Grau

Größen: 6, 7, 8, 9, 10, 11

VPE: 144 Paar

Artikel-Nr.: 3460

EN 388:2016



2131X

EN 511



010

DER WINTER- HANDSCHUH

#3005

NIRO-S plus



EIGENSCHAFTEN

Kälteschutz, wasserabweisend, hohe Abriebfestigkeit und guter Griff

EINSATZBEREICHE

Logistik und Lagerwesen, Wartung, Instandhaltung, Baugewerbe, Tiefkühl- und Kühlbereiche

PRODUKTDETAILS

3/4 beschichtet

Futter (innen): Terry - 10 Gauge

Futter (außen): Polyester - 15 Gauge

Beschichtung: Sandy Nitrilschaum

Farbe: Gelb / Schwarz

Größen: 6, 7, 8, 9, 10, 11

VPE: 144 Paar

Artikel-Nr.: 3470

EN 388:2016



4221X

EN 511



020

ALLES IM GRIFF AUCH BEI EIS

Beim Umgang mit Blechen, Kunststoffen und Glas sorgen NIRO-S Armstulpen in verschiedenen Varianten und Längen für Sicherheit vor Schnitten, Abschürfungen und Verbrennungen. Innovative Garne sorgen für hervorragenden Tragekomfort.

ARMSTULPEN EXKLUSIVE CUFF-EDITION

5



**ARMSCHUTZ
GEGEN HITZE
UND SCHNITTE.**



ARMSTULPEN

#4501

NIRO-S cuff



EIGENSCHAFTEN

Schutz gegen scharfe Kanten, ergonomische Passform, gute Atmungsaktivität, Kontakthitzeständig bis 100° C

EINSATZBEREICHE

Metallindustrie, Blechbearbeitung, Papier- und Zellstoffindustrie, Glas- und Keramikindustrie, Baugewerbe

PRODUKTDDETAILS

Trägermaterial: BRINIX® A1H

Beschichtung: ohne

Farbe: Grün / Daumenloch

Längen: 30, 35, 40, 45, 50

VPE: 100 Stück

Artikel-Nr.: 3910

#4502

NIRO-S cuff



EIGENSCHAFTEN

Schutz gegen scharfe Kanten, ergonomische Passform, gute Atmungsaktivität, Klettverschluss gegen Verrutschen

EINSATZBEREICHE

Metallindustrie, Blechbearbeitung, Papier- und Zellstoffindustrie, Glas- und Keramikindustrie, Baugewerbe

PRODUKTDDETAILS

Trägermaterial: BRINIX® SH1HD

Beschichtung: ohne

Farbe: Grau meliert / 3-Finger-Loch

Längen: 30, 35, 40, 45, 50

VPE: 100 Stück

Artikel-Nr.: 3920

#5501

NIRO-S cuff



EN 388:2016



2542C

EN 407:2004



X1XXXXX

EIGENSCHAFTEN

Schutz gegen scharfen Kanten, ergonomische Passform, gute Atmungsaktivität, Kontakthitze beständig bis 100 °C

EINSATZBEREICHE

Metallindustrie, Blechbearbeitung, Papier- und Zellstoffindustrie, Glas- und Keramikindustrie, Baugewerbe

PRODUKTDETAILS

Trägermaterial: BRINIX® SH1Z

Beschichtung: ohne

Farbe: Gelb

Längen: 30, 35, 40, 45, 50

VPE: 100 Stück

Artikel-Nr.: 3930



Friedrich **M**ünch
GmbH + Co KG

FRIEDRICH MÜNCH GMBH + CO KG

In den Waldäckern 10 75417 Mühlacker - Germany

Tel: +49 7041 9544-0 | Fax: +49 7041 9544-55

E-Mail: info@niro-s.de | Web: www.niro-s.de